

# **BIBLIOTEKI CYFROWE W PBW w Słupsku**

- **IBUK LIBRA**
- **POMORSKA BIBLIOTEKA CYFROWA**
- **ACADEMICA**

**IBUK  
LIBRA**

# IBUK LIBRA



To pierwsza w Polsce  
wirtualna e-czytelnia,  
oferująca zasoby  
edukacyjne dla firm i  
instytucji



Udostępnia ofertę  
szkoleń,  
konferencji, relacji,  
materiałów  
oraz aktualności z  
branży  
medycznej,  
biznesowej  
i akademickiej



Oferuje korzystanie  
z e-booków oraz e-  
czasopism



Pozwala na  
tworzenie  
projektów pod  
pracę  
zaliczeniową,  
dyplomową bądź  
artykuł



Stworzona  
i prowadzona przez  
Wydawnictwo Naukowe  
PWN

# IBUK LIBRA W PBW

**1** PBW każdego roku wykupuje dostęp do wybranego księgozbioru na platformie

**2** Pozwala to na zwiększenie naszego dostępu do zasobów IBUK LIBRA

**3** Dzięki porozumieniom z innymi bibliotekami działamy w ramach konsorcjum, w skład którego wchodzi aktualnie 20 bibliotek

**4** Na dzień 13.05.2021 r. posiadamy dostęp do 2714 publikacji z różnych dziedzin

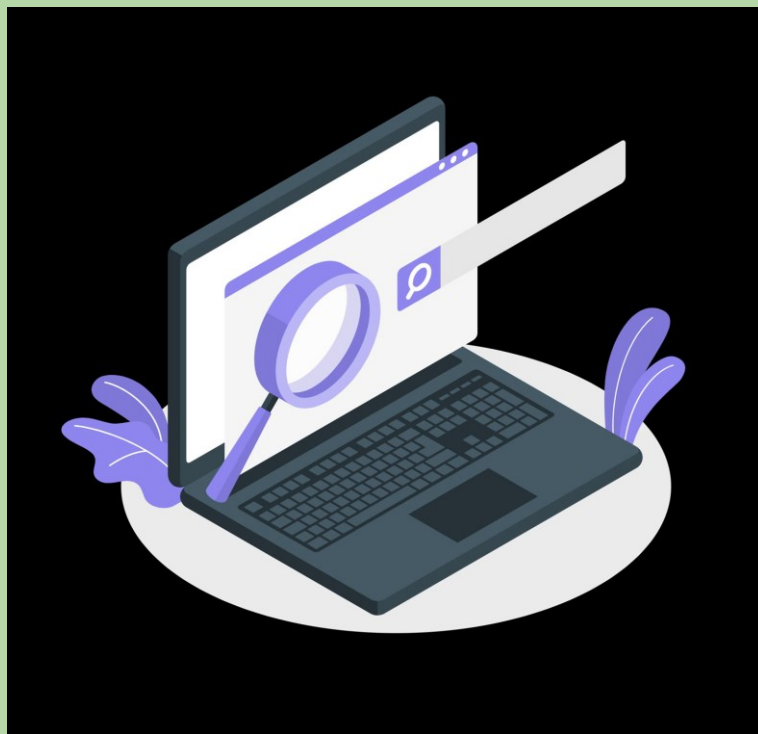
# IBUK LIBRA W PBW JAK KORZYSTAĆ?

- Korzystanie z zasobów z poziomu czytelnika odbywa się po zalogowaniu na stronie [www.libra.ibuk.pl](http://www.libra.ibuk.pl) i wprowadzeniu danych logowania
- Dane do logowania otrzymuje każdy zapisany czytelnik Pedagogicznej Biblioteki Wojewódzkiej w Słupsku
- Rejestrując się i logując za pomocą otrzymanych danych, czytelnik zakłada indywidualne konto My IBUK
- Korzystanie z zasobów Ibuk Libra jest możliwe z poziomu każdego urządzenia z dostępem do internetu w dowolnym miejscu i czasie 24/7



# My IBUK

- Indywidualne konto na IBUK LIBRA – My IBUK umożliwia pełen dostęp do wszystkich publikacji wykupionych przez daną instytucję oraz pozwala na stworzenie własnej biblioteki



# My IBUK - możliwości pracy z tekstem

Udostępnianie linku do książki przez Twittera, Facebooka czy e-mail

Robienie notatek

Korzystanie ze Słownika OXFORD

Sprawdzanie trudnych pojęć przy użyciu Bazy Wiedzy w Encyklopedii lub Słowniku PWN



Zaznaczanie i tagowanie fragmentów książki/czasopisma

Wyszukiwanie wewnątrztekstowe

Zaznaczanie stron zakładkami

Szybka nawigacja po tekście

The logo for My IBUK features a stylized white feather or leaf shape above the text 'My IBUK' in a dark blue, sans-serif font. The 'y' in 'My' is lowercase, while 'IBUK' is uppercase.

# My IBUK

## Słownik PWN OXFORD

- Dostęp do My IBUK daje możliwość korzystania rozbudowanego Słownika Języka Angielskiego
- PWN OXFORD
- Słownik polsko-angielski i angielsko-polski
- 1 milion jednostek leksykalnych zawierających specjalistyczne terminy z różnych dziedzin
- Bogactwo przykładów użycia
- Tłumaczenia poszczególnych wyrazów bądź całych fraz
- Nagrania oryginalnej wymowy
- Gramatyka języka angielskiego
- Przydatne zwroty
- Wzory pism użytkowych, korespondencji prywatnych i biznesowych



**POMORSKA  
BIBLIOTEKA  
CYFROWA**

# Pomorska Biblioteka Cyfrowa

Udostępnia pełne teksty zasobów piśmienniczych, których właścicielami są poszczególne instytucje partnerskie (lub posiadają prawo do ich udostępniania):

- zbiory zabytkowe i starodruki, stanowiące zabytki piśmiennictwa
- inne rodzajów zbiorów, w tym muzykalia,
- dokumenty życia społecznego, nagrania radiowe,
- zbiory graficzne, kartograficzne



# PBC

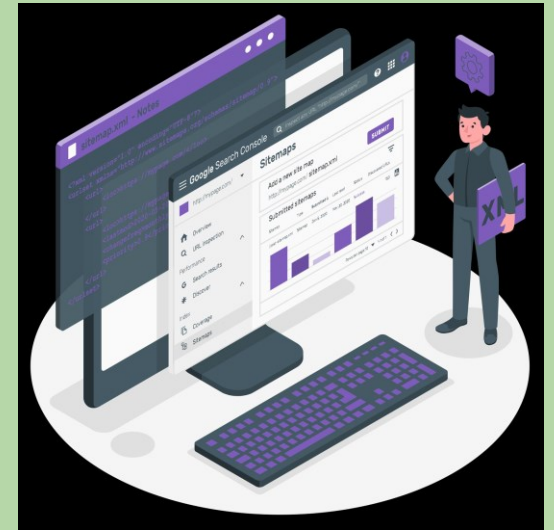
# Partnerzy

- Politechnika Gdańska - partner wiodący
- Uniwersytet Gdański
- Polska Akademia Nauk Biblioteka Gdańska
- Akademia Sztuk Pięknych w Gdańsku
- Gdański Uniwersytet Medyczny
- Uniwersytet Morski w Gdyni
- Akademia Muzyczna w Gdańsku
- Akademia Wychowania Fizycznego i Sportu w Gdańsku
- Pedagogiczna Biblioteka Wojewódzka w Gdańsku
- Pedagogiczna Biblioteka Wojewódzka w Słupsku
- Centrum Inicjatyw Edukacyjnych - Biblioteka Pedagogiczna Kartuzy
- Muzeum Piśmiennictwa i Muzyki Kaszubsko-Pomorskiej w Wejherowie
- Miejska Biblioteka Publiczna w Gdyni
- Morski Instytut Rybacki w Gdyni
- Akademia Marynarki Wojennej w Gdyni
- Stowarzyszenie Geodetów Polskich



# PBC

- Korzystanie z zasobów Pomorskiej Biblioteki Cyfrowej jest możliwe po wejściu na stronę [www.pbc.gda.pl](http://www.pbc.gda.pl) na każdym urządzeniu z dostępem do internetu
- Platforma PBC umożliwia przeglądanie zawartości zbiorów oraz ich pobieranie w formacie PDF



## Jak korzystać?

**ACADEMICA**

# ACADEMICA

- Projekt Cyfrowej Wypożyczalni Publikacji Naukowych ACADEMICA jest realizowany pod auspicjami Fundacji na Rzecz Nauki Polskiej przez Bibliotekę Narodową oraz Naukową i Akademicką Sieć Komputerową
- Głównym celem tego systemu jest zastąpienie tradycyjnej formy wypożyczeń międzybibliotecznych wypożyczalnią publikacji w postaci cyfrowej
- Cyfrowa wypożyczalnia jest dostępna w całej Polsce za pośrednictwem bibliotek naukowych i publicznych, które przystąpiły do projektu
- Wykaz bibliotek znajduje się pod adresem:  
(<https://academica.edu.pl/findLibrary>)
- Użytkownicy bibliotek mają możliwość natychmiastowego dostępu do współczesnych publikacji ze wszystkich dziedzin wiedzy z poszanowaniem zapisów prawa autorskiego
- System ACADEMICA jest całkowicie darmowy i nie przewiduje wnoszenia jakichkolwiek opłat, zarówno przez biblioteki partnerskie, jak i przez Czytelników

**Ze względu na ograniczenia  
prawno-autorskie system  
Academica umożliwia dostęp  
do publikacji chronionych  
wyłącznie jednemu  
użytkownikowi na terenie  
Polski w tym samym czasie**

# ACADEMICA

posiada

**3 416 035**

dokumentów na dzień 13.05.2021 r.



# ACADEMICA

## ZASOBY

### I kategoria

- Zbiory z domeny publicznej
- Zbiory udostępnione na wolnych licencjach
- Zbiory na licencjach udzielonych Bibliotece Narodowej
- Do korzystania bez ograniczeń na stronie:  
[www.academica.edu.pl](http://www.academica.edu.pl)
- Z poziomu każdego urządzenia z dostępem do internetu
- Część dokumentów można pobrać w formacie PDF
- Wszystkie publikacje można wyświetlić w Cyfrowej Bibliotece Narodowej POLONA ([www.polona.pl](http://www.polona.pl))

### II kategoria

- Zbiory chronione prawem autorskim
- Do korzystania za pośrednictwem terminali, znajdujących się na terenie instytucji, które przyłączyły się do systemu

# ACADEMICA w PBW

- Posiadamy terminale służące do logowania się do systemu Akademiki w czytelni Pedagogicznej Biblioteki Wojewódzkiej w Słupsku oraz w filiach w Miastku i Człuchowie (po jednym w każdej placówce)
- W celu skorzystania z dostępu do Akademiki należy zgłosić się do bibliotekarza, który uruchomi terminal i nada indywidualny kod dostępu dla Czytelnika
- Istnieje możliwość dokonania rezerwacji na wybraną pozycję w systemie Akademiki na konkretny termin (termin powinien pokrywać się z czasem otwarcia biblioteki)
- Za każdym razem podczas logowania Czytelnik musi zaakceptować regulamin korzystania z platformy
- **Zgodnie z prawem terminal ma zablokowaną funkcję kopiowania, pobierania i drukowania wyświetlanych dokumentów natomiast istnieje możliwość robienia notatek**



**jak  
korzystać?**



**Dziękujemy!**